



alzchem
group

AGILE SCIENCE PURE RESULTS

alzchem
group



UNTERNEHMENSPRÄSENTATION

WIR SIND ALZCHEM

Alzchem ist ein international
tätiges Chemieunternehmen.

Innovativ, kompetent und zuverlässig
positioniert sich Alzchem erfolgreich mit
bewährten und neuen Produkten auf
bekannten und künftigen
Märkten in der Welt der Spezialchemie.

ALZCHEM AUF EINEN BLICK

Innovativ seit 1908



~ 554,2

Mio. € UMSATZ
im Geschäftsjahr 2024

Geschäftsjahr 2023:
~ 540,6 Mio. €

~ 105,3

Mio. € EBITDA
im Geschäftsjahr 2024

Geschäftsjahr 2023:
~ 81,4 Mio. €

5

Produktionsstandorte

- Trostberg
- Schalchen
- Hart
- Waldkraiburg
- Sundsvall, Schweden



1.725

Mitarbeiter unterstützen täglich
mit ihrem Know-how die Prozesse
und Produkte von Alzchem

davon **130**
Auszubildende

3

Vertriebsgesellschaften

- Atlanta, GA/USA
- Shanghai, China
- Coventry, England

UNSERE MÄRKTE



GESUNDHEIT &
ERNÄHRUNG



TIER-
ERNÄHRUNG



FEINCHEMIE



PHARMA



LANDWIRT-
SCHAFT



ERNEUERBARE
ENERGIEN



METALLURGIE



KUNDEN-
SYNTHESE



AGRAR-
LÖSUNGEN



AUTOMOBIL &
VERTEIDIGUNG

UNSER SCHWERPUNKT

NCN-Chemie

Produkte mit Stickstoff-Kohlenstoff-
Stickstoff-Bindung

INNOVATIVE LÖSUNGEN FÜR GLOBALE HERAUSFORDERUNGEN

Hochspezialisierte Produkte, unterstützt durch nachhaltige Megatrends



BEVÖLKERUNGSWACHSTUM

Die **Weltbevölkerung** wächst stetig und wird bis 2050 voraussichtlich 9,7 Milliarden Menschen erreichen. Alzchem-Produkte unterstützen eine **effiziente Agrarproduktion**, um die wachsende Bevölkerung mit **Nahrungsmitteln** zu versorgen.

Dormex®

CREAMINO®

Perlka®



GESUNDES ALTERN

Die Lebenserwartung steigt, und mit ihr die Bedeutung von **Gesundheit und Ernährung**. Alzchem bietet Produkte im **Nahrungsergänzungsmittel-, Pharma-, Kosmetik- und Gesundheitsbereich** an, um diese Entwicklungen zu unterstützen.

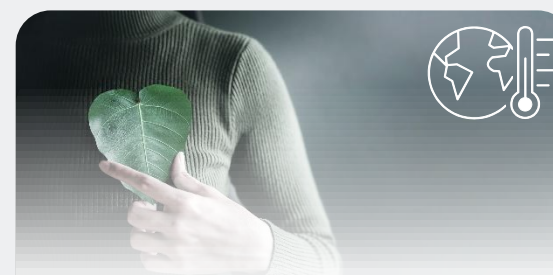
Creapure®

Creavitalis®

Bioselect®

Pharma-Rohstoffe

**LIVA
DUR®**



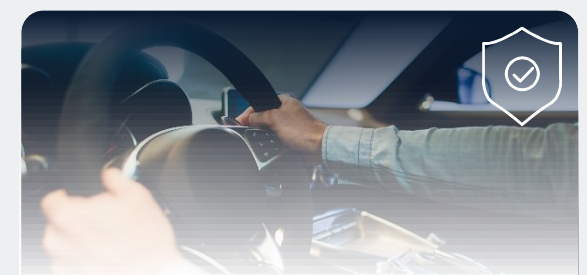
KLIMASCHUTZ

Energieeffizienz und **Erneuerbare Energien** sind zukunftsweisend. Alzchem trägt mit Produkten für **Wasserstofffahrzeuge, Leichtbau und Windenergie** dazu bei und entwickelt zudem **CO₂-negative Lösungen**.

DYHARD®

Silzot®

Eminex®



SICHERHEIT

Aufgrund der globalen politischen Lage und der Bedeutung an Verteidigung steigt die Nachfrage nach unseren Guanidinsalzen. Diese werden sowohl in der **Verteidigung** als auch in der **Automobilbranche** eingesetzt, etwa bei Airbags.

Nitroguanidin

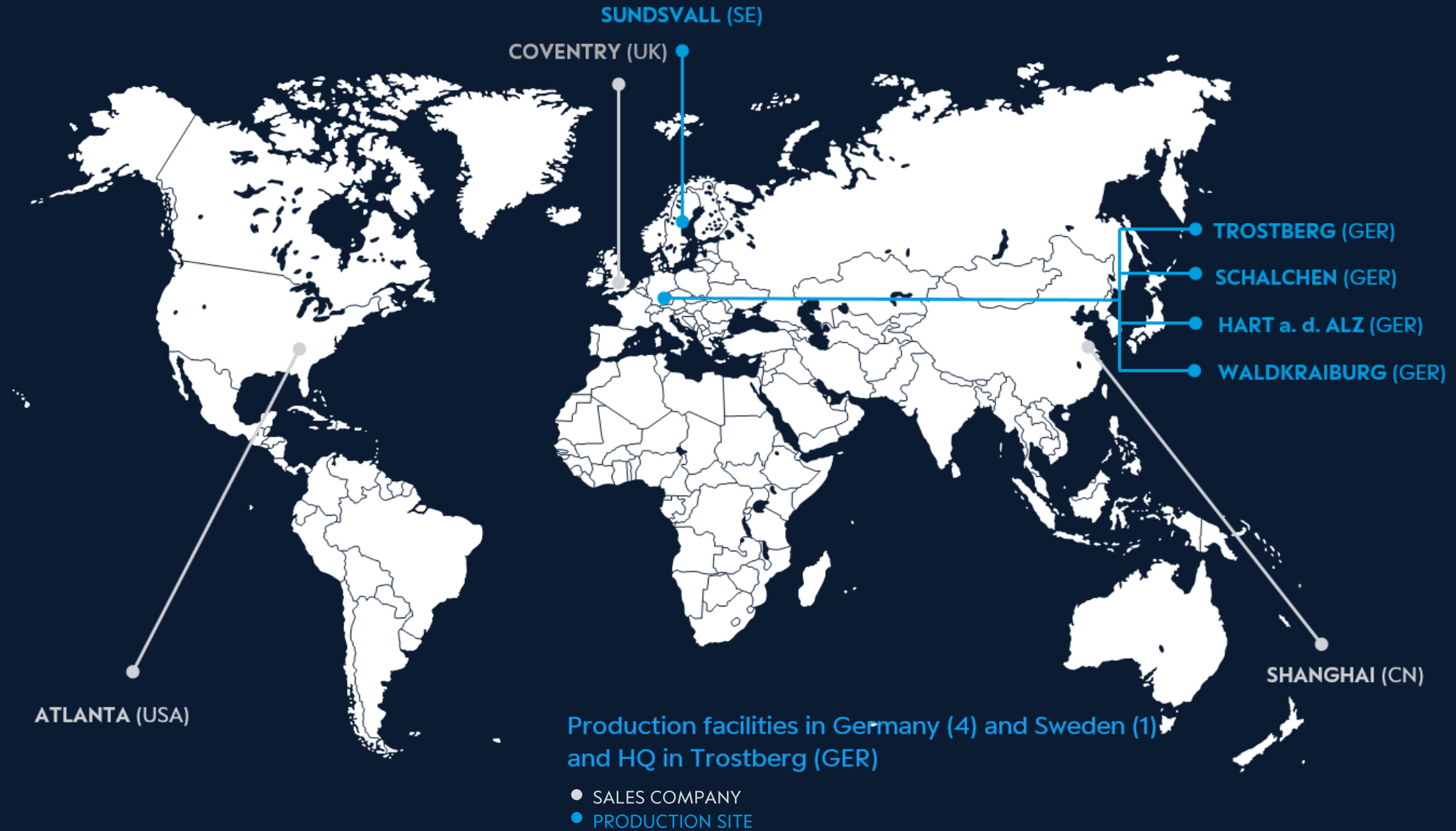
Guanidinnitrat



SUSTAINABILITY

STANDORTE DER ALZCHEM GROUP

Produktionsstätten und Vertriebsgesellschaften



DIE ALZCHEM GRUPPE

Konzernstruktur



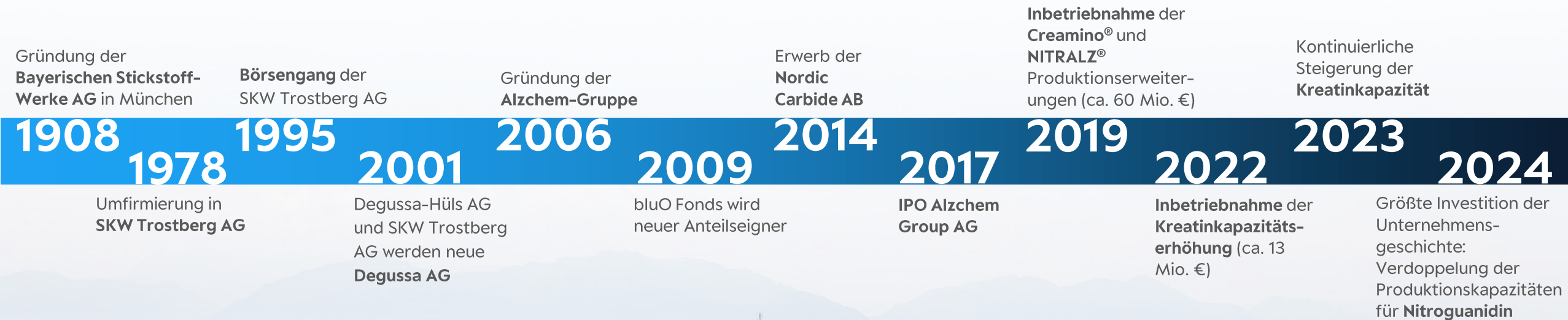
Alzchem Group AG
Trostberg

Alzchem Trostberg GmbH
Trostberg



UNSERE GESCHICHTE

Innovativ seit 1908



DER VORSTAND

Alzchem Group AG



ANDREAS NIEDERMAIER, CEO

BEI ALZCHEM SEIT 1999

RESSORTVERANTWORTUNG

Unternehmensstrategie, Revision,
Risikomanagement, Recht/Patente &
Marken, Supply Chain Management

MARTINA SPITZER, CSO

BEI ALZCHEM SEIT 1999

RESSORTVERANTWORTUNG

ESG, Marketing, Vertrieb,
Innovationsmanagement &
Verfahrensentwicklung, F&E,
Produktsicherheit /-zulassung

DR. JÜRGEN SANS, COO

BEI ALZCHEM SEIT 1998

RESSORTVERANTWORTUNG

Produktion, Engineering,
Umweltschutz/Sicherheit/
Gesundheit/Qualität, Technik

ANDREAS LÖSLER, CFO

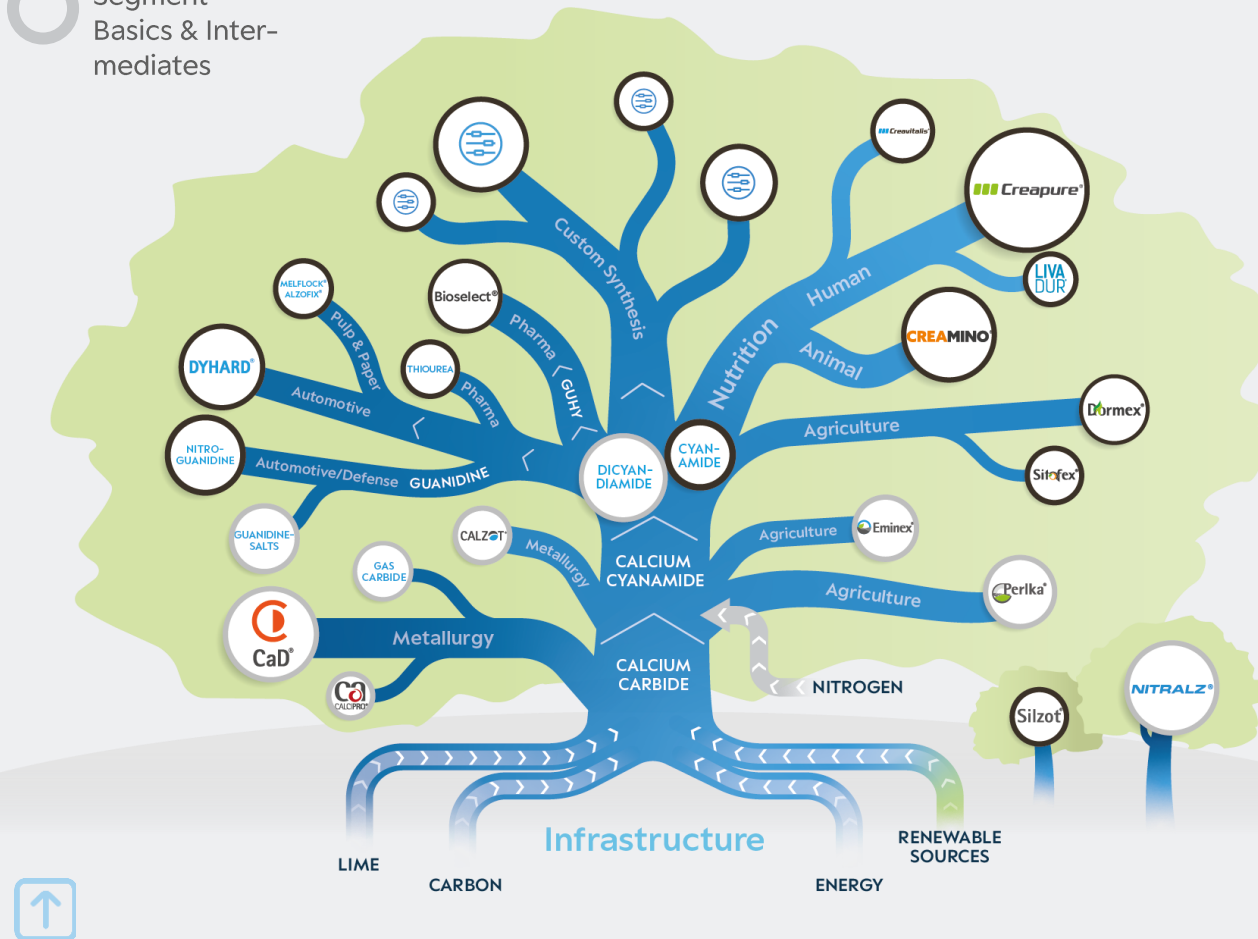
BEI ALZCHEM SEIT 2022

RESSORTVERANTWORTUNG

Finanzen & Controlling, Personal,
Corporate Communications &
Investor Relations,
Versicherungen,
Informationstechnologie

Segment Specialty Chemicals

Segment Basics & Intermediates



- Volle Kontrolle über Produktqualität und Spezifikationen
- Geringere Kosten
- Höhere finanzielle Planbarkeit
- Versorgungssicherheit
- Gut positioniert, um Nischenmärkte zu adressieren
- Geschäftsmodell basiert auf Zukunftstechnologie Strom – keine Transferinvestition (Gas) notwendig
- Geringer CO₂-Fußabdruck

The diagram consists of five blue icons arranged in a horizontal row, each representing a pillar of the European Green Deal. Below each icon is its corresponding label in German. The icons are: 1. A globe with three people silhouettes inside, representing population growth. 2. A heart with a pulse line, representing healthy aging. 3. A globe with a thermometer, representing climate change. 4. A globe with a hand pointing to it, representing sustainability. 5. A shield with a checkmark, representing security and defense.

**BEVÖLKERUNGS
-WACHSTUM**

**GESUNDES
ALTERN**

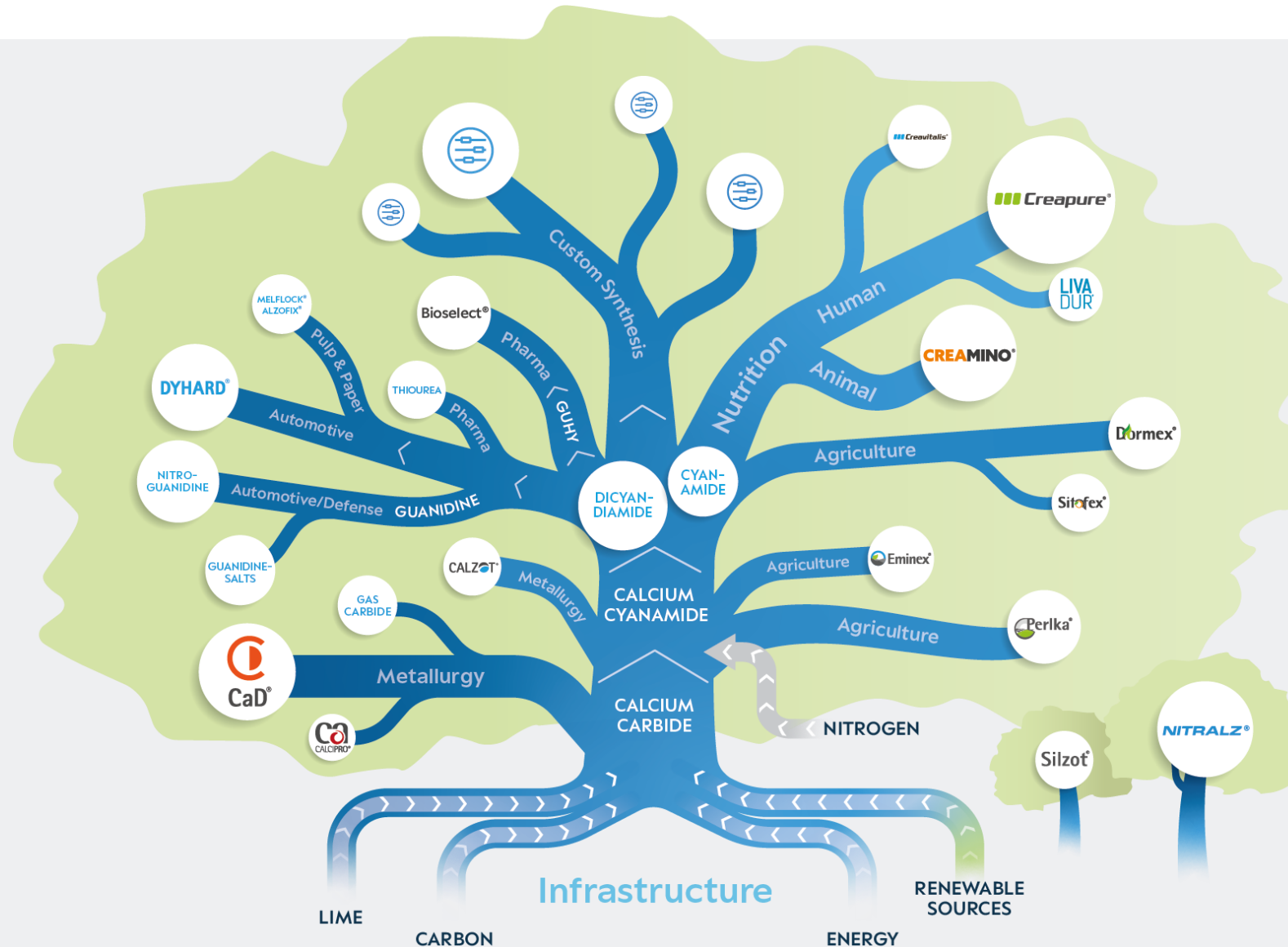
**KLIMA-
WANDEL**

NACHHALTIGKEIT

**SICHERHEIT &
VERTEIDIGUNG**

"VERBUND" SYSTEM – VOLL INTEGRIERTES GESCHÄFTSMODELL

Anpassungsfähigkeit der Produktion an die sich ändernden Bedürfnisse der Märkte

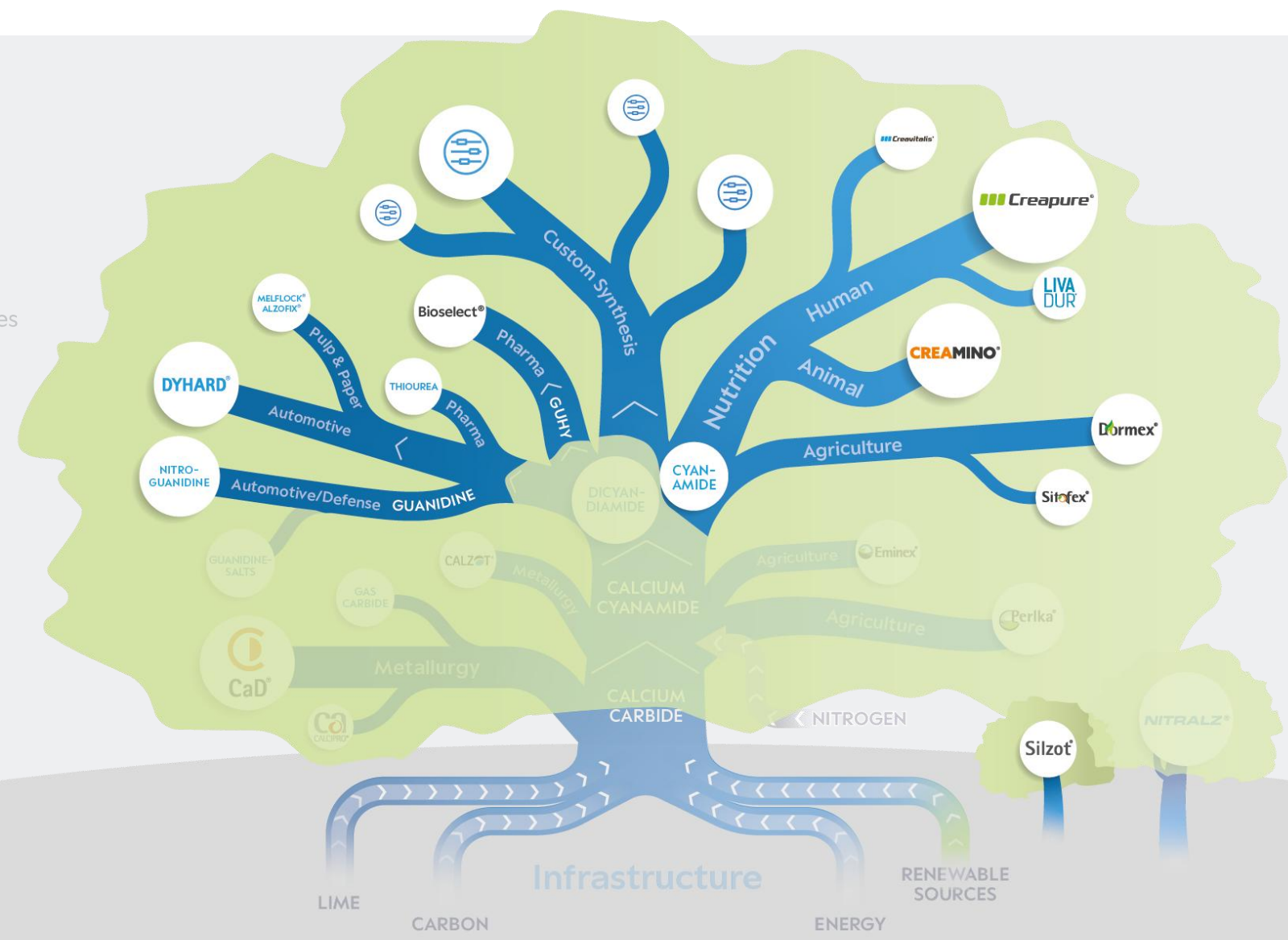


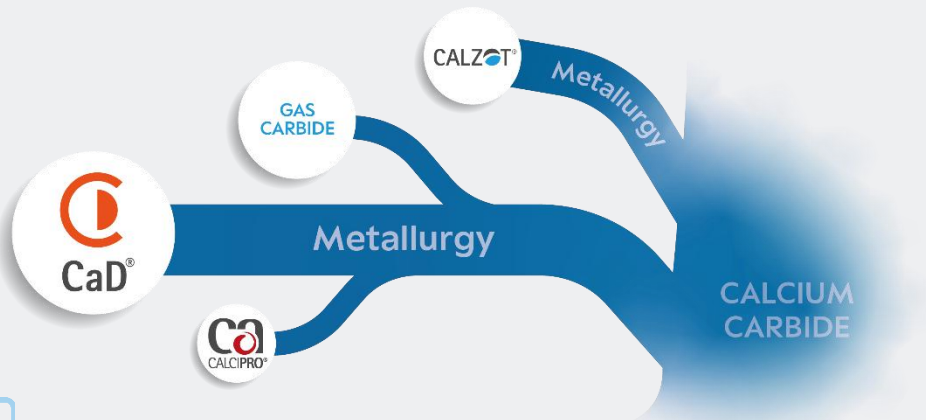
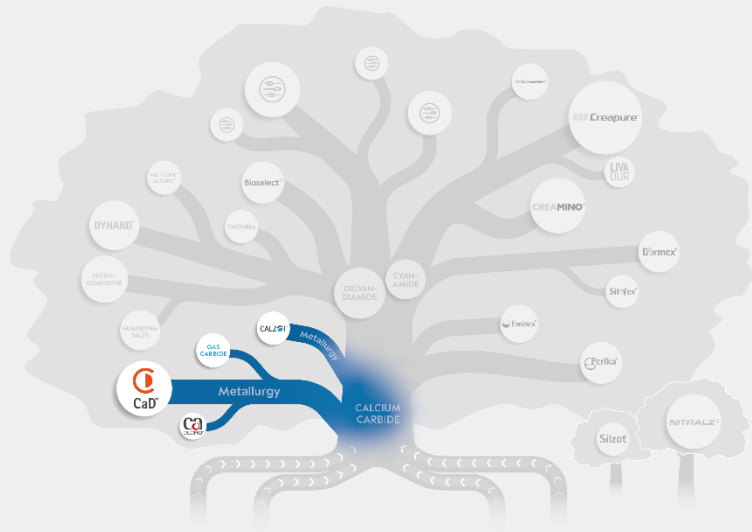
“VERBUND” SYSTEM – VOLL INTEGRIERTES GESCHÄFTSMODELL

Anpassungsfähigkeit der Produktion an die sich ändernden Bedürfnisse der Märkte



- Segment Specialty Chemicals
- Segment Basics & Intermediates





Anlagenspezifische
Roheisenentschwefelungsprodukte
basierend auf Calcium Carbide



Calcium Carbide-Rohstoff mit hoher
Gasausbeute für die Herstellung von
Acetylen



Fülldraht zur Calcium-Behandlung und
Entschwefelung basierend auf Calcium
Carbid

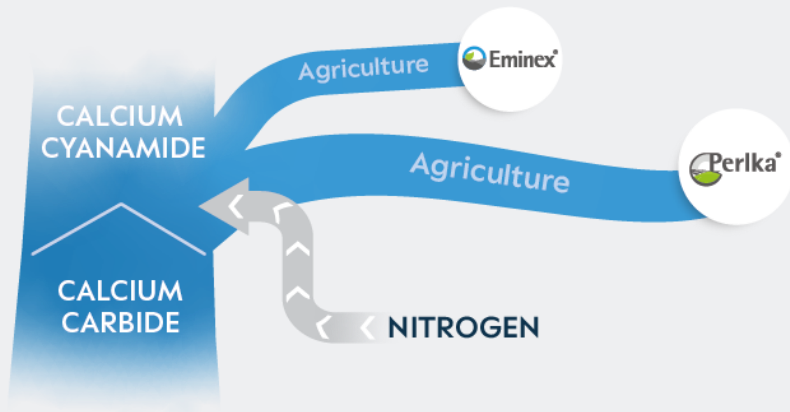
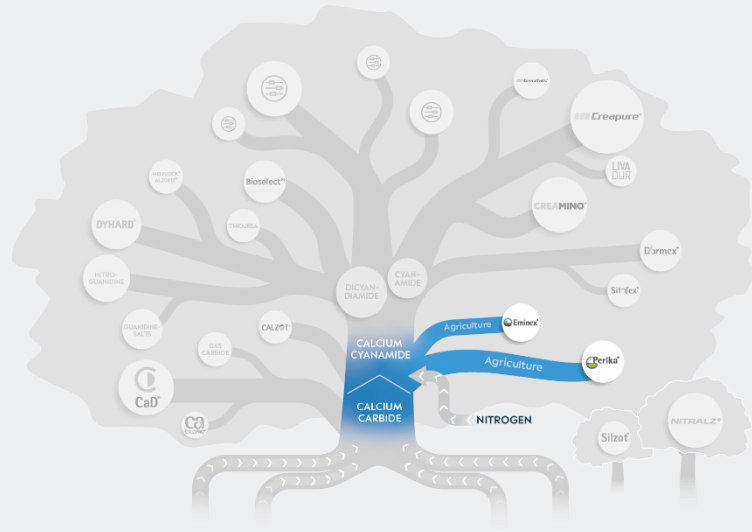


Effizientes Additiv zum Aufsticken von
Stählen auf Basis Calcium Cyanamid



Additiv zur Desoxidation,
Entschwefelung und Schlackenreduktion



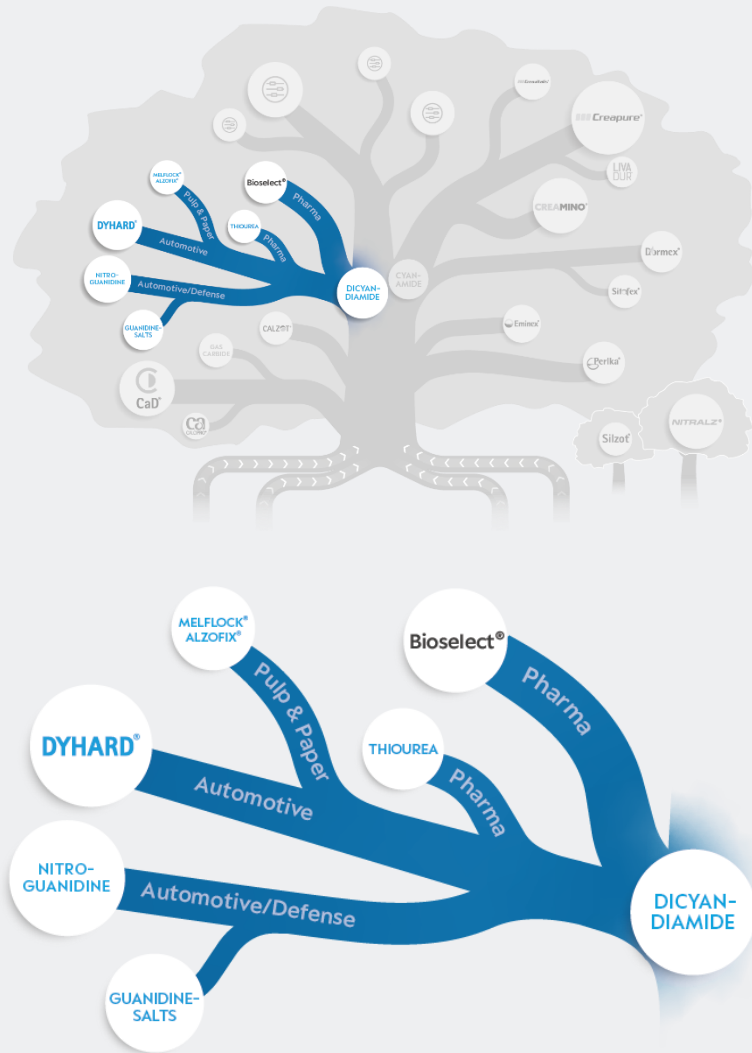


Reduktion der Methanemissionen bei der Lagerung von Gülle



Spezieller Kalkstickstoff-Mehrwirkungsdünger





Bioselect®

Hochreine Form von Guanidinsalzen, diagnostische/pharmazeutische Anwendungen



DYHARD®

Härter und Beschleuniger in Pulver-, Pasten- und Flüssigform



DCD FOR METFORMIN

Vielseitiges Zwischenprodukt in diversen Märkten inklusive der Pharmaindustrie



GUANIDIN- SALZE

Treibstoff in Gasgeneratoren in Fahrzeug- sicherheitssystemen (wie Airbag, Gurtstrafer), Bestandteil in pyrotechnischen Produkten



NITRO- GUANIDIN

Zwischenprodukte für Wehrtechnik, agro- chemische Produkte, Treibmittel für Airbags



MELFLOCK® ALZOFIX®

Anwendungen in der Abwasseraufbereitung, Papier-, Textil- und Lederindustrie



THIOUREA

Diverse Anwendungen wie Auslaugungsmittel im Bergbau, Pharma-Rohstoff





OVERVIEW

DYHARD® is the brand name for high-performance thermoset epoxy cure systems based on Dicyandiamide hardeners, urone and imidazole accelerators & formulated epoxy resin systems



PRODUCT FEATURES

- Extraordinary long latency \Rightarrow convenient processing
- Cost effective dosage
- Highly cross-linked network \Rightarrow excellent mechanical properties with low weight
- Backward integration in NCN-Chemistry production

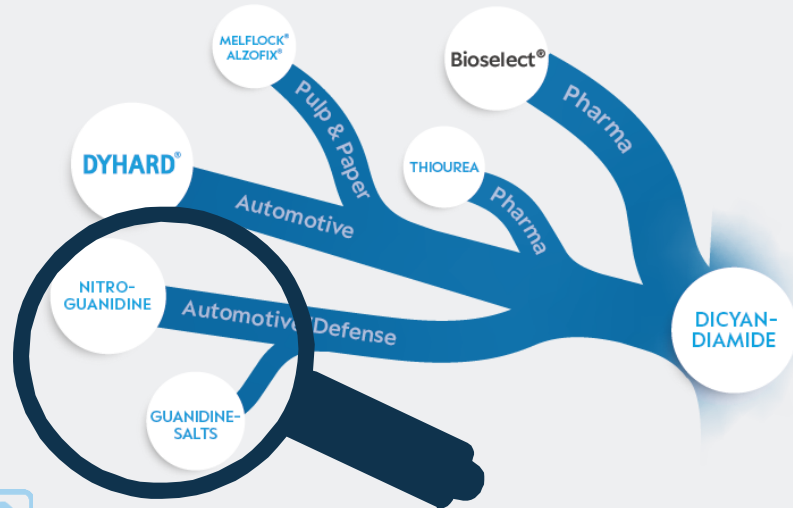
APPLICATION SEGMENTS

Lightweight Composites (prepreg, filament winding), Adhesives, Powder Coatings and Electronics, Pressure Cylinder

END MARKETS

Automotive-, aerospace- & aviation-, electronic & wind industry, pipe coating, sport & leisure equipment.





GUANIDINE-SALTS

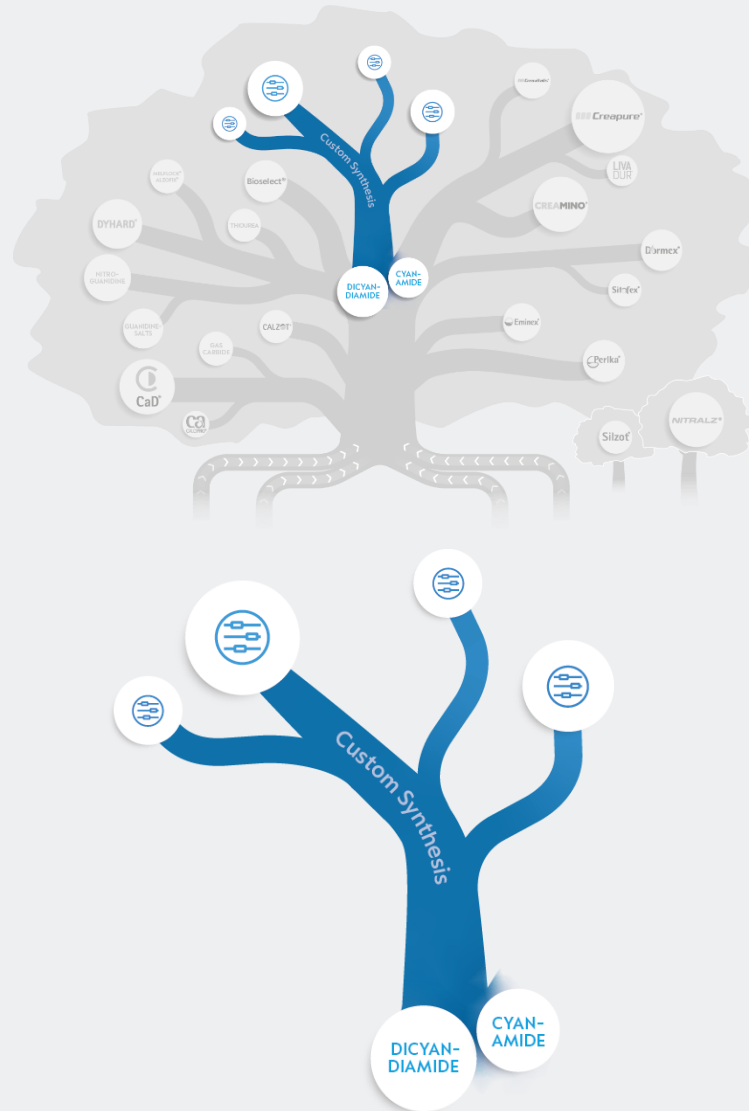
Verwendet in der Verteidigung als Treibmittel für 155-mm-Artillerieschosse.





KUNDENSYNTHESE

Flexible Auftragsfertigung in unseren Mehrzweckanlagen



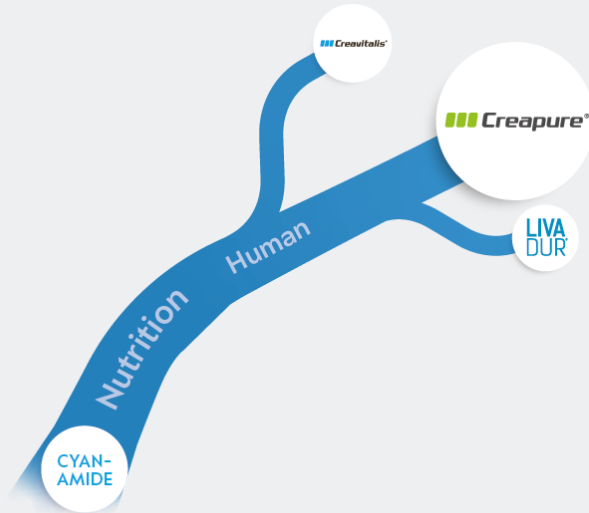
Mehrzweckanlagen sind die Basis für neue Alzchem-Produkte

Unsere Anlagen ermöglichen einen schnellen Wechsel zwischen einer Vielzahl von Technologien

Mit flexiblen und ausgefeilten Technologien erfüllen wir die Bedürfnisse einer Vielzahl von Endmärkten (Pharma, Polymere, Automotive, Düngemittel) Alzchem-Stärken wie striktes Projektmanagement, schnelle Entscheidungsfindung und Anpassung an die Kundenbedürfnisse sind der Schlüssel zum Erfolg auf dem Markt für kundenspezifische Fertigung

Kontinuierliche Verbesserung auf der Grundlage von 100 Jahren Prozess-Know-how liefert die Basis für profitables Wachstum







- **LIVADUR®** ist die tägliche 3-fach-Power für deine Gesundheit.
- Mit **Kreatin**, **Magnesium** und **Vitamin D3** die perfekten Mikronährstoffe für jeden Ernährungstyp.
- Dank der **hohen Bioverfügbarkeit** kann dein Körper die Nährstoffe effizient aufnehmen – für maximale Energie.
- Schnellere **Regeneration** mit **LIVADUR®**
- Mehr Energie für Deinen Alltag mit **LIVADUR®**
- Unsere Produkte stehen für höchste **Qualität** und **Reinheit** – entwickelt und hergestellt in Deutschland

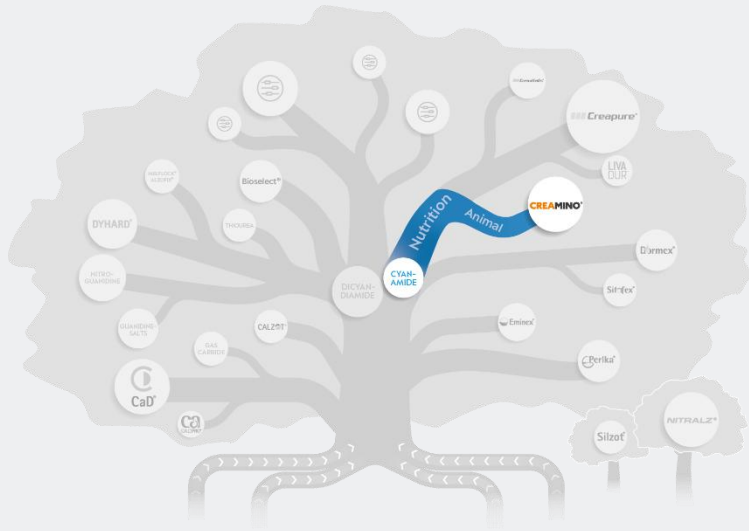


[LIVADUR® Webshop](#)



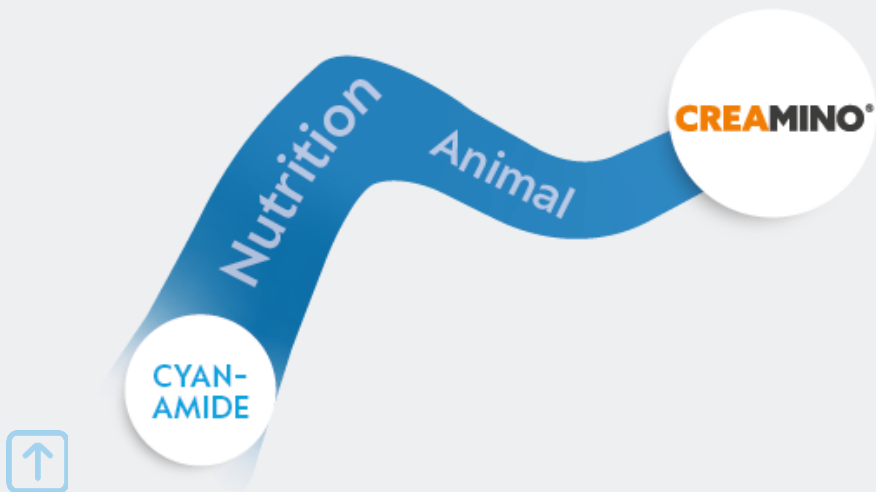


Power up your feed



CREAMINO®

Ein Futtermittelzusatzstoff für Geflügel und Schweine







Verschiedene Nitrile als wichtige Zwischenprodukte für Hochleistungspigmente und Phthalocyanin-Pigmente



Verschiedene Nitrile sind wichtige Rohstoffe für landwirtschaftliche Produkte, wie spezielle Fungizide, Insektizide und Herbizide



Nitrilprodukte werden als Zwischenprodukte für verschiedene pharmazeutische Inhaltsstoffe (APIs) verwendet



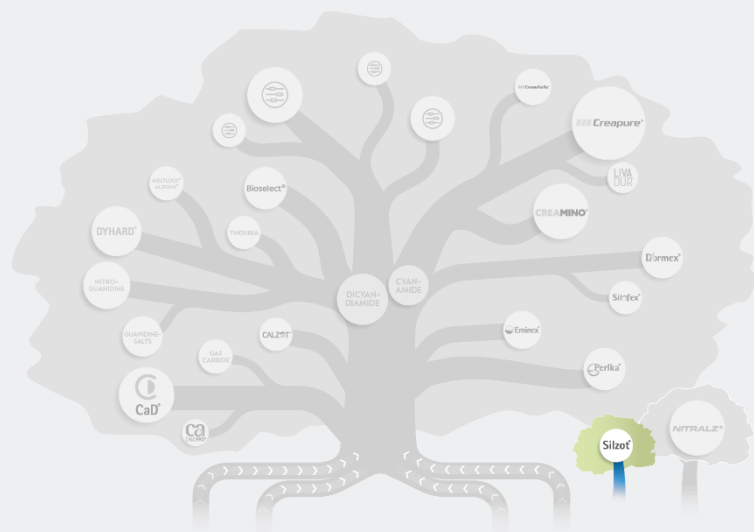
Nitrile sind ein wesentlicher Rohstoff für die Herstellung des vielseitigen Biozids "Benzisothiazolinon"





ERNEUERBARE ENERGIEN

Silzot® für hochwertige Keramiken und hochfeste Spezialstahl-Qualitäten



Siliziumnitrid für die Hochleistungskeramik



Wachstumstrend Elektromobilität

Siliziumnitrid ist aufgrund seiner herausragenden Isolationseigenschaft und der extrem hohen Wärmeleitfähigkeit perfekt für den Einsatz in der Hochleistungselektronik geeignet



UNSERE PRODUKTE UND MÄRKTE

Erfolgreich mit bewährten und neuen Produkten in verschiedenen Branchen






| HAUPTPRODUKTE | | BESCHREIBUNG | ENDMÄRKTE |
|------------------------|--|---|--|
| SPECIALTY CHEMICALS | | Ein Futtermittelzusatzstoff für Geflügel und Schweine | Futtermittelzusatzstoff |
| | | Creapure®, Premium-Marko für Kreatin-Monohydrat als Nahrungsergänzungsmittel in der Sport- und Gesundheitsernährung | Nahrungsergänzungsmittel |
| | | Nahrungsergänzungsmittel mit reinem Kreatin | Nahrungsergänzungsmittel |
| | | Kreatin für Gesundheits- und Lebensmittelanwendungen | Nahrungsergänzungsmittel |
| | | Pflanzenwachstumsregulator, wird in der Obstproduktion verwendet | Landwirtschaft |
| | | Zusatzstoff für Pflanzenschutzformulierungen | Landwirtschaft |
| | | Pflanzenwachstumsregulator, wird in der Obstproduktion verwendet | Landwirtschaft |
| | | Siliziumnitrid-Pulver für keramische Anwendung | Keramik |
| | | Hochreine Form von Guanidin-Salze | Pharma / API |
| | | Organische Verbindung, die weit verbreitet in Landwirtschaft und Pharma verwendet wird | Landwirtschaft und Pharma |
| | | Härter und Beschleuniger in Pulver-, Pasten- und Flüssigform | Härter- und Beschleunigersysteme für Verbundwerkstoffe, Klebstoffe und Pulverlacke |
| | | Diverse Anwendungen wie Auslaugungsmittel im Bergbau, Pharma-Rohstoff | Bergbau und Pharma |
| | | Zwischenprodukte für Treibmittel und agrochemische Produkte | Landwirtschaft, Automobil, Verteidigung |

UNSERE PRODUKTE UND MÄRKTE

Erfolgreich mit bewährten und neuen Produkten in verschiedenen Branchen



| | HAUPTPRODUKTE | BESCHREIBUNG | ENDMÄRKTE |
|---------------------------|---|--|--------------------------|
| BASICS & INTERMEDIATES |  CaD [®] | Calciumcarbid basierende Gemische für die Heißmetallentschwefelung | Stahlindustrie |
| | Guanidine Salts | Treibmittel für Air Bags, Sicherheitssysteme, pyrotechnische Produkte | Automotive |
| | Dicyandiamide | Vielseitiges Zwischenprodukt in diversen Märkten inklusive der Pharmaindustrie | Pharma Landwirtschaft |
| | NITRALZ [®] | Geschäftsfelder in Pigmente-, Agro-, Pharma- und Biocides-Anwendungen | Pigmente Pharma |
| |  Eminex [®] | Reduktion der Methanemissionen bei der Lagerung von Gülle | Landwirtschaft |
| |  Perlka [®] | Spezieller Kalkstickstoff-Mehrwirkungsdünger | Landwirtschaft |
| OTHER & HOLDING | Sonstige Aktivitäten, die nicht in den Segmenten "Specialty Chemicals" oder "Basics & Intermediates" berücksichtigt werden Betrieb des Chemiepark Trostberg (am Standort ansässige Firmen: Alzchem, BASF, Firmenich, Klüh Catering GmbH, VIACTIV) Standort-Dienstleistungen | | |



Zur Verwirklichung unserer Vision bauen wir auf Verhaltensprinzipien:

Verlässlichkeit, Fairness,
Vertrauen, Verantwortung und
Qualität

NACHHALTIGKEIT – UNSER WEG ZUR KLIMANEUTRALITÄT

Wir übernehmen Verantwortung für Mensch und Umwelt



Unser Ziel: Klimaneutralität bis 2033 (nach Scope 1)



ENVIRONMENT

- Umwelt- und Klimaschutz
- Nachhaltiges Wasser- und Abfallmanagement
- Verantwortungsvoller Umgang mit Ressourcen



SOCIAL

- Arbeits- und Gesundheitsschutz
- Aus- und Weiterbildung unserer Belegschaft
- Work-Life-Balance



GOVERNANCE

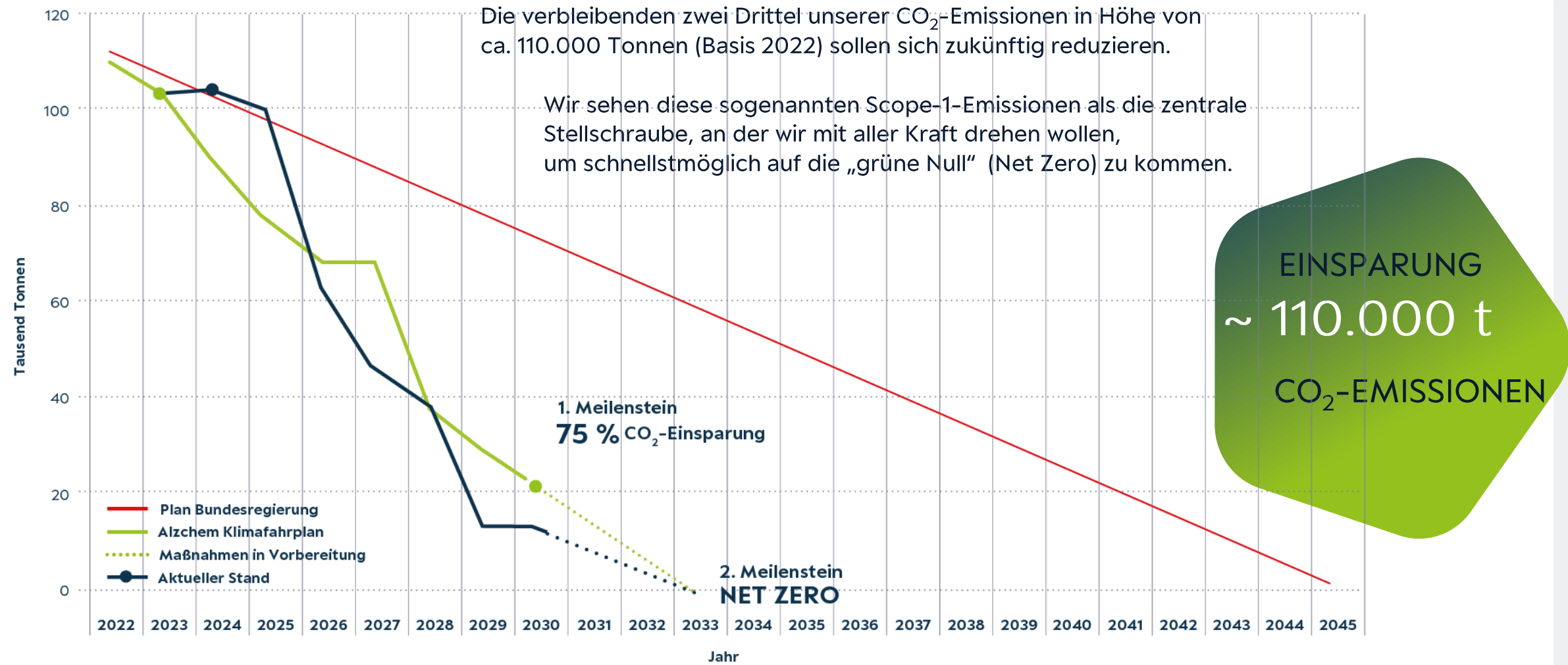
- Verantwortungsvolle Unternehmensführung

DIGITALISIERUNG FÜR EINE NACHHALTIGE ZUKUNFT



UNSERE MEILENSTEINE

„Net Zero“ steht im Zentrum unseres Klimafahrplans



UMWELT, SICHERHEIT, GESUNDHEIT, & QUALITÄT

Integriertes Managementsystem



ZERTIFIZIERUNGEN



ISO 9001: 2015



ISO 27001: 2017



AEO



ISO 14001: 2015



ISO 27019 / IT SiKat



BME



ISO 50001: 2018



OHRIS



ALZCHEM VISION STATEMENT

Unser langfristiges Ziel



QUALITÄT, die begeistert.

INNOVATION, die inspiriert.

**KUNDENBEDÜRFNISSE,
die uns antreiben.**

**NACHHALTIGKEIT,
die überzeugt.**

VIELFALT IST UNSERE STÄRKE.





ENTDECKE DIE VIELSEITIGE AUSBILDUNG BEI ALZCHEM.

Wir beschäftigen laufend rund 130 junge Menschen in den folgenden 8 Berufen:

Chemielaborant (m/w/d)

Chemikant (m/w/d)

Elektroniker für Betriebstechnik (m/w/d)

Industriemechaniker (m/w/d)

Industriekaufleute (m/w/d)

Fachinformatiker Systemintegration (m/w/d)

Technischer Produktdesigner (m/w/d)

Fachkraft für Lagerlogistik (m/w/d)



WEB

www.alzchem.com

www.creapure.com

www.livadur.com

LINKEDIN

www.linkedin.com/company/alzchem-ag

YOUTUBE

www.youtube.com/alzchem

www.youtube.com/creapure

XING

www.xing.com/companies/alzchemgroupag

INSTAGRAM

www.instagram.com/creapure

www.instagram.com/alzchem.ausbildung

FACEBOOK

www.facebook.com/alzchem

www.facebook.com/creapure

www.facebook.com/livadur.germany



| | | |
|--------|------|------------------------------|
| FEB 28 | 2025 | Geschäftsbericht 2024 |
| APR 30 | 2025 | Q1 Quartalsmitteilung 2025 |
| MAI 8 | 2025 | Hauptversammlung 2025 |
| JUL 30 | 2025 | Halbjahresfinanzbericht 2025 |
| OKT 30 | 2025 | Q3 Quartalsmitteilung 2025 |

ALLE TERMINE AUF EINEN BLICK

Sie möchten einen Überblick über unsere Konferenzteilnahmen oder Reporting-Termine erhalten?

Scannen Sie den QR-Code, um zu unserem Finanzkalender zu gelangen.



 [Finanzkalender](#)

IHRE SICHERHEIT IST UNS WICHTIG!

Verhaltensregeln an den Alzchem Standorten



© Alzchem Group AG

Sicherheitseinweisung für unsere Besucher

IHRE SICHERHEIT IST UNS WICHTIG!

Verhaltensregeln an den Alzchem Standorten



Es herrscht Fotografierverbot



Mobiltelefone bitte abschalten



Mitbringen oder Genuss von Alkohol oder Drogen ist untersagt



Es herrscht Rauchverbot,
Raucherbereiche sind extra ausgewiesen

- Bitte beachten Sie alle Warnsignale (akustisch / optisch)
- Halten Sie Flucht- und Rettungswege frei und benutzen Sie diese im Ereignisfall
- Bitte beachten Sie die zugewiesenen Sammelplätze
- Bei Fragen wenden Sie sich an Ihren Ansprechpartner und befolgen dessen Anweisungen

Notfallrufnummer: 112 (Festnetz) bzw. +49 8621 86-112 (Mobil)

IHRE SICHERHEIT IST UNS WICHTIG!

Verhaltensregeln an den Alzchem Standorten



Der Standort Trostberg fällt unter die Seveso Richtlinie

Zugang zu Gebäuden nur nach vorheriger Erlaubnis, der Besucherausweis ist offen zu tragen

Schienenfahrzeuge haben Vorrang, Gehwege sind zu benutzen

Zugang zu Produktionsgebäuden nur mit vorgeschriebener Sicherheitsausrüstung



**SICHERHEIT
ZUERST!**



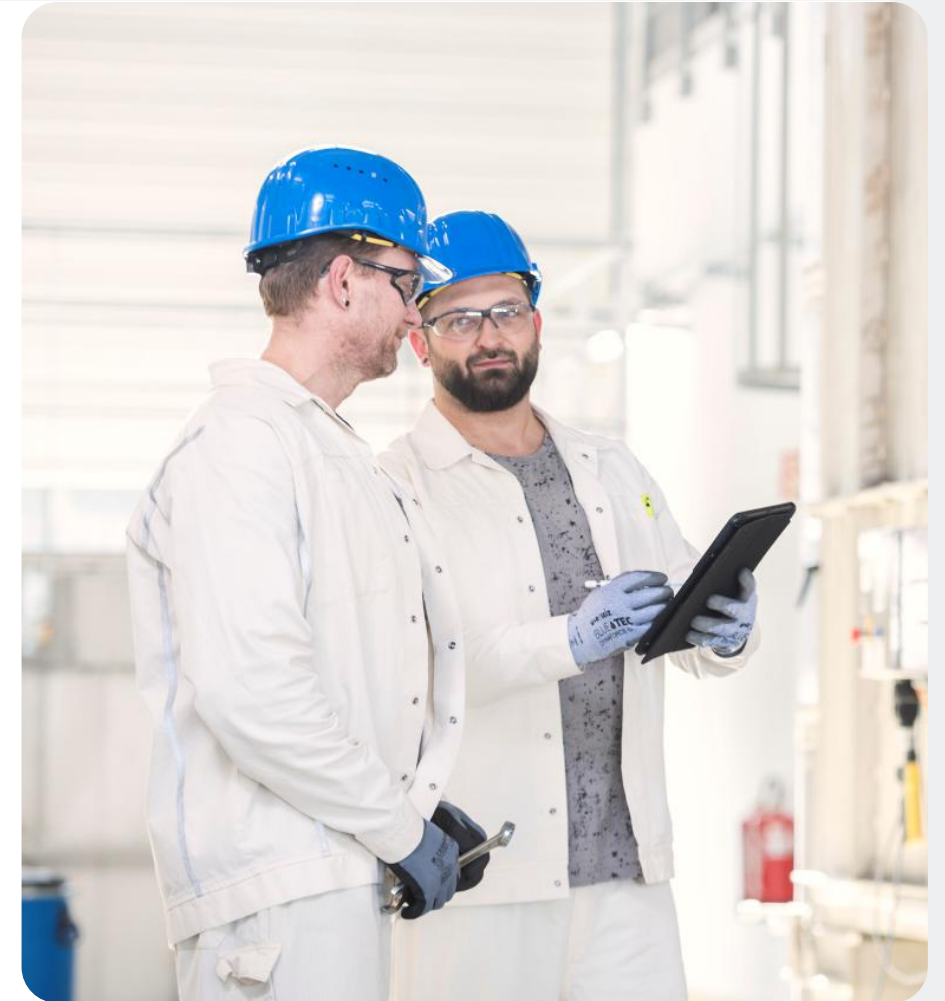
HINSCHAUEN



ANSPRECHEN



ANPACKEN



**AGILE SCIENCE
PURE RESULTS**

alzchem
group



Alzchem Group AG

Dr.-Albert-Frank-Str. 32
83308 Trostberg
Deutschland

info@alzchem.com

www.alzchem.com

CHEMIEPARK TROSTBERG

Standortunternehmen



alzchem
group



BASF
We create chemistry

Firmenich
for good, naturally

MASTER®
BUILDERS
SOLUTIONS

VIActiv
Krankenkasse



BUILDING TRUST



Produktions- standort Trostberg



Produktions- standort Schalchen



Produktions- standort Hart



Produktions- standort Waldkraiburg



Creamino® – Produktionsanlage



GMP – Produktionsanlage



GMP – Produktionsanlage



Nitrile – Produktionsanlage





Logistikzentrum



Abstich am
Standort Hart

